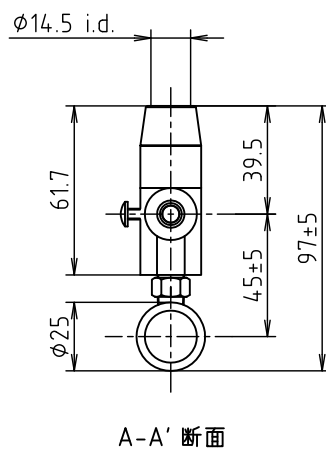


専用金具(クランプ)を使用して固定します。必ず接地(アース)して下さい。

ご注意
ノズルピッチが不揃いの仕様のご注文は、必ず略図にてお知らせ下さい。



注記:

- ・ 高電圧ケーブルは、アース体から20mm程度離して配線して下さい。最小曲げ半径は内寸で約60mmです。
- ・ アルミヘッダーは必ず接地して下さい。
- ※ 1 ノズル総数 - 1 個が C.E.タイプのノズルの数です。ニップルの数はノズル総数と同じです。
- ※ 2 SUS製ヘッダーや長寿命タイプのシリコンケーブル仕様はご指定下さい。
- ※ 3 ストップコックはこの図の逆位置にも取り付けできます。ヘッダーの全長が1m以上もしくはノズルの総数が10個以上のときには、ヘッダー両端にストップコックが付きません。両端からエアを入れて下さい。
- ※ 4 ヘッダーピッチが100mm以上でヘッダー中間ポリチューブ取付。ヘッダーピッチが300mm以上でヘッダー中間スライダ取付。

レギュラの有無	適用チューブ外径
付き	φ8
付き	φ10
なし	φ12

付属品; 高電圧ケーブル配線固定用樹脂ブロック, 3セット

11	1	高電圧コネクター		A3030
10	※ 3	エンドプラグ		
9	※ 3	ストップコック		ビス, BVC60-1203
8	※ 3	異径ニップル	BS	PT1/2-PT3/8
7	※ 1	ニップル	BS	PT1/8-PT1/8
6	1	アルミヘッダー	※ 2	外径φ25, 内径φ19mm
5	1	保護スライダチューブ	難燃PE	外径φ16.5
4	1	ポリチューブ	PE	φ8Xφ10
3	1	高電圧ケーブル	※ 2	標準 3m
2	※ 1	I7-ノズル HS-3 C.E.タイプ		
1	1	I7-ノズル HS-3 D.E.タイプ		
品番	個数	品名	材質	備考
題名 TITLE		I7-ノズル HS-3		単位 UNITS
材質 MATERIAL		I7-ノズル HS-3		mm
連結タイプ		外観寸法図		日付 DATE
シムコジャパン株式会社		設計図番 CODE 220		図面番号 DRAWING No. N130425015