

専用金具(Cランプ)を使用して固定します。
必ず接地(アース)して下さい。

注記:

- ・高圧ケーブルは、アース体から20mm程度離して配線して下さい。最小曲げ半径は内寸で約60mmです。
- ・アルミヘッダーは必ず接地して下さい。
- ※1 フリアット部の標準品はBS、クロムメッキです。標準品品のSUS製、吸込穴なしをご指定下さい。
- ※2 ノズル総数-1個がC.Eタイプのノズルの数です。ニップルの数はノズル総数と同じです。
- ※3 SUS製ヘッダーや長寿命タイプのシリコンケーブル、テフロン製ノズル仕様も製作できます。ご注文時にご指定下さい。
- ※4 ストップコックはこの図の逆位置にも取り付けできます。ヘッダーの全長が1m以上もしくはノズルの総数が10個以上のときには、ヘッダー両端にストップコックが付き、両端からI7を入れて下さい。その場合、エンドプラグは付きません。
- ※5 ヘッダーピッチが50mm以上でヘッダー中間ボリチューブ取付。ヘッダーピッチが300mm以上でヘッダー中間パイプ取付。

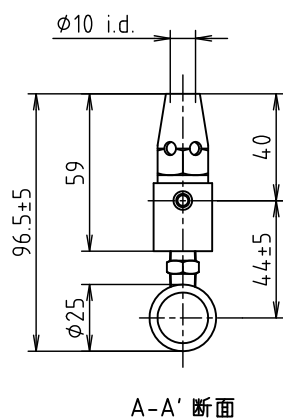
レギュラーの有無	適用チューブ外径
付き	φ8
付き	φ10
なし	φ12

付属品; 高圧ケーブル配線固定用樹脂アロク, 3セット

10	1	高圧コネクター A3031		
9	※4	エンドプラグ		
8	※4	ストップコック		ビス, BVC60-1203
7	※4	異径ニップル	BS	PT1/2-PT3/8
6	※2	ニップル	BS	PT1/8-PT1/8
5	1	アルミヘッダー ※3	アルミ	外径φ25, 内径φ19mm
4	1	保護パイプチューブ	PP	外径φ14
3	1	高圧ケーブル	※3	標準3m
2	※2	I7-ノズル H C.Eタイプ		※1, ※3
1	1	I7-ノズル H D.Eタイプ		※1, ※3
品番	個数	品名	材質	備考
題名 TITLE		I7-ノズル H 連結タイプ		尺度 SCALE
材質 MATERIAL		備考 NOTE		単位 UNITS
-		基本寸法図		mm
シムコジャパン株式会社		作図 Dr. N.Oyama		検図 Chk. M.Kawakita
		設計図番 CODE 220		図面番号 DRAWING No. N0005120110
				日付 DATE 2018.05.21

ご注意

ノズルピッチが不揃いの仕様
のご注文は、必ず略図に
てお知らせ下さい。



A-A' 断面

記号	名称	ご指定寸法
A	ヘッダー長	
B	有効長	
C	C.E長	
D	D.E長	
E	ケーブル長	
F	ノズルピッチ	